



NAV2013 R2 & C52014 Klient installation

ServicePoint setup dokumentation



Indholdsfortegnelse

Indholdsfortegnelse	2
Forudsætninger	3
NAV klient download.	3
Installation og setup af NAV klienten.....	4
Installation af NAV klientens Rollup update.....	7
Startup af NAV klienten	8



Forudsætninger

Følgende dokumentation er gældende ved brug af NAV2013 R2 eller C5 2014 igennem ServicePoint Online.

Dokumentationen kræver administrations kendskab til både NAV samt Windows Workstation.



Læs guiden helt igennem inden oprettelse NAV online setup.

NAV klient download.

Download linket til jeres klient filer er fremsendt ved oprettelsen af jeres firma for brug af ServicePoint NAV el. C5 online

Klienten inkl. evt. Rollup downloades og pakkes ud.

Eksempel:

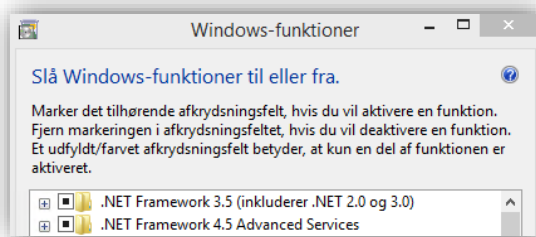
 DK NAV 2013 R2 HotFix Rollup 2 build 35800.zip	68.794 KB
 DK NAV 2013 R2 DVD v7.1 build 35473.0.zip	696.725 KB



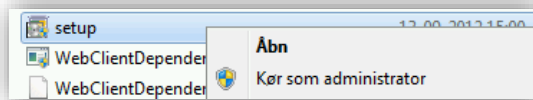
Installation og setup af NAV klienten

* I visse tilfælde er der oplevet fejl under Ms NAV R2 klient installationen hvis ikke .Net 3.5 er installeret på forhånd.
Gælder Win7 samt Win8

Det anbefales derfor at installere .NET Framework 3.5 funktionen før igangsætning af NAV klient installation.

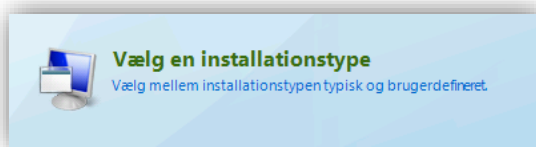


NAV setup.exe eksekveres, som værende Administrator, fra hovedmappen på det downloadede NAV R2 installation medie.

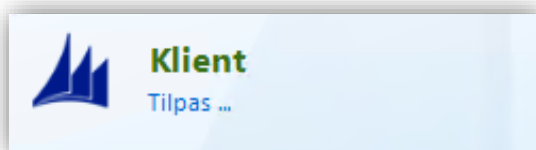




“Vælg en installationstype” vælges.

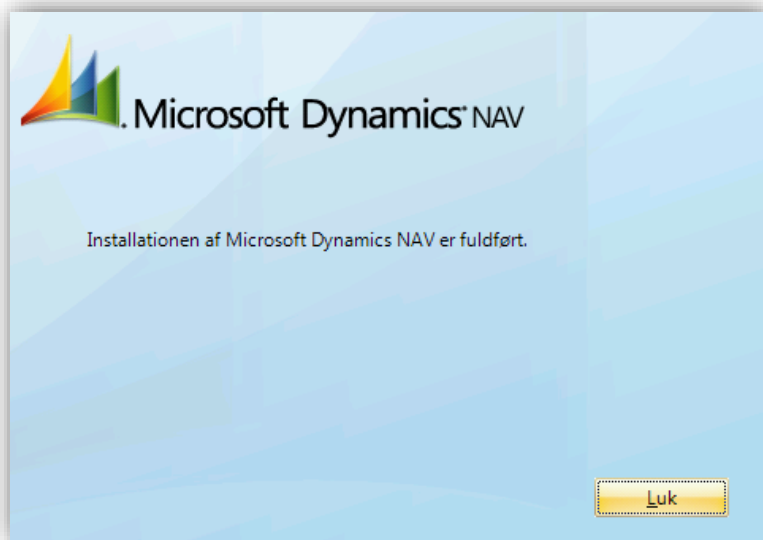


“Klient” vælges.





Formularen udfyldes blot med "xx" hvor indtastning er nødvendig. Efter installation vil den medsendte config-fil nemlig blive benyttet.



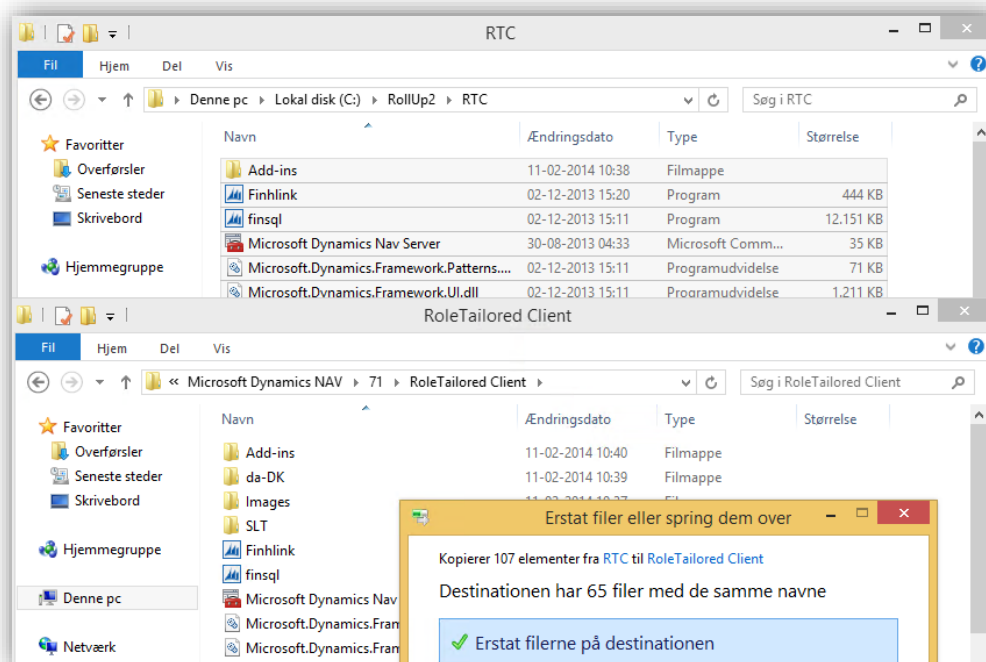


Installation af NAV klientens Rollup update

OBS: Gælder kun i de tilfælde hvor der af oprettelsesmailen fremgår en RollUp Download.

Medfølgende RollUp kopieres ned oven i den netop installeret klient mappe.

Filerne overskrives





Startup af NAV klienten

Efter en succesfuld NAV og Rollup installation kan klienten nu eksekveres og login information indtastes.

Brugerid : servicepoint\xxxx

Password : xxxxx

